



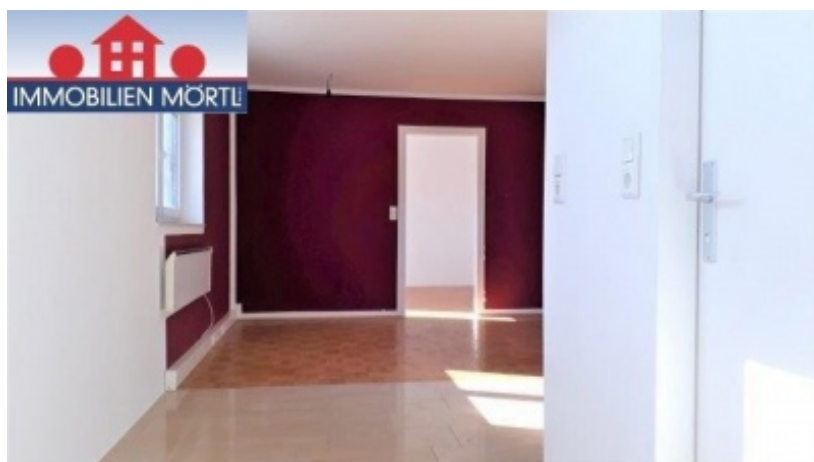
Sie haben Fragen? **+43 2772 54160**

Diese Seite drucken 

Kontakt



Telefon : **+43/2772/54160**
E-Mail : **moertl@immobilien-moertl.at**
Büro : **Immobilien Mörtl GesmbH**
Adresse : **3040 Neulengbach, Wiener Straße 5**



Grunddaten

Objekt Nummer: **2587/2355**
Objekt Typ: **Büro**
Bundesland: **Niederösterreich**
Adresse: **3040 Neulengbach**
Ges. Kosten: **€ 480,-**
Nutzfläche: **40,00 m²**
Zimmer: **2**

Beschreibung

BÜRO BEI NEULENBACH, LAGER- UND FREIFLÄCHEN MÖGLICH

BÜRO NÄHE NEULENBACH

FLÄCHE: 40m² im 1. Stock, 2 helle Zimmer mit Dusche und WC

MIETE:

Nettomiete: EUR 350,-
Betriebskosten: EUR 50,-
20% Umsatzsteuer: EUR 80,-
Bruttomiete: EUR 480,- exkl. Heiz- bzw. Stromkosten

NEBENKOSTEN:

Vermittlungsprovision EUR 1.440,- inkl. USt.
Kaution: 3 Bruttomonatsmieten EUR 1.440,-
Vergebührung Mietvertrag 1% der auf die Mietdauer entfallenden Mietkosten.

BESCHREIBUNG:

- Neubau, Niedrigenergiebauweise, Elektroheizung.
- Ein Parkplatz ist im Mietpreis inbegriffen.

- Kleiner Küchenblock inkl. Geschirrspüler vorhanden.
- Anmietung zusätzlicher LAGER- und FREIFLÄCHEN möglich.

ENERGIEKENNZAHLEN: HWB 42 fGEE 0,83

LAGE: direkt an der B19, 3 km von Neulengbach und 17 km von Tulln entfernt,
9 km zur Autobahnauffahrt A1 Altengbach

Für weitere Informationen und Besichtigungen steht Ihnen Herr Mag. Veleddin Michael Kiamil, 0664 / 819 18 29
gerne zur Verfügung.

Wünschen Sie die Zusendung detaillierter Unterlagen zu dieser Immobilie benötigen wir bitte Ihre vollständigen
Kontaktdaten. Ihre Daten werden nicht an Dritte weitergegeben und nach den Bestimmungen des
Datenschutzgesetzes streng vertraulich behandelt

Finden Sie uns unter www.immobilien-moertl.at oder <https://www.facebook.com/ImmobilienMoertl/>

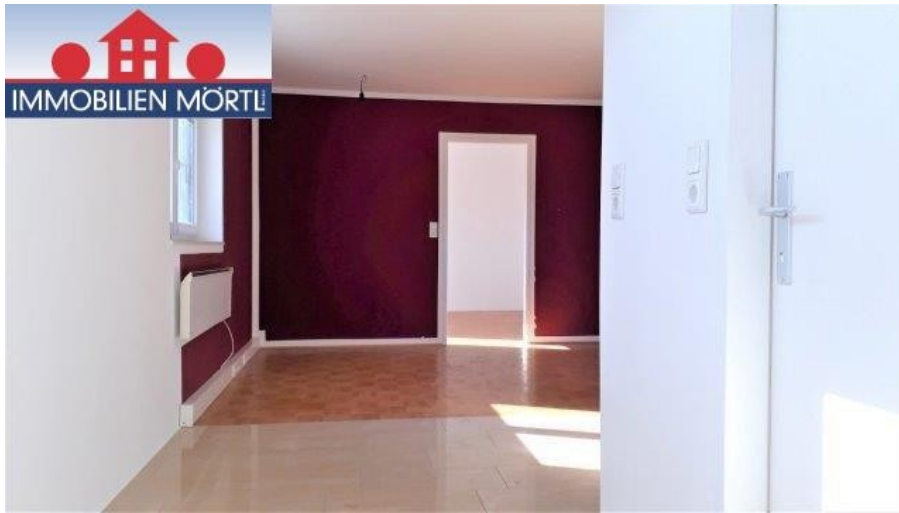
IMMOBILIEN MÖRTL - Wir verkaufen Ihre Immobilie in Wien und Umgebung in den Bezirken St. Pölten Land,
Mödling und Tulln!
www.immobilien-moertl.at

Nettomiete:	€ 350,-
USt Miete	€ 70,-
Bruttomiete:	€ 420,-
Betriebskosten:	€ 60,-
Ges. Kosten:	€ 480,-
Mieterprovision:	3 MM zuzüglich 20% MwSt

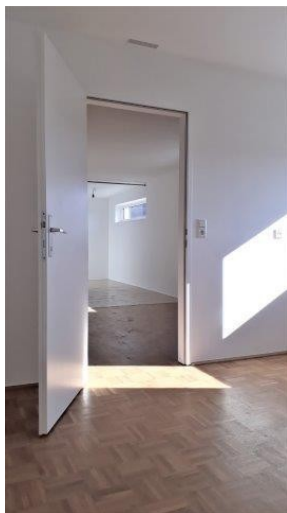
Nutzfläche:	40,00 m²
-------------	----------------------------

Mietdauer:	von 3 Jahre
Zimmer:	2
WC:	1
Abstellplatz:	1
Heizung:	Elektroheizung
HWB:	42.0 kWh/(m²a)
FGEE:	0.83

Ausstattung: Teeküche







Finden Sie Ihr Zuhause im Wienerwald.

KONTAKTIEREN SIE UNS

NAME *

STRASSE + NR.

PLZ

ORT

TELEFON *

* PFLICHTFELDER

Zu welchem Thema passt Ihre Frage?



Ich bin damit einverstanden, dass mich die Firma Immobilien Mörtl GesmbH telefonisch oder per Email kontaktiert und meine angegebenen Daten speichert. Ihre Daten werden vertraulich behandelt und nicht für Werbezwecke an Dritte weitergegeben.

Senden



Mit der Nutzung unserer Webseite erklären Sie sich damit einverstanden, dass wir Cookies zur Analyse unserer Besucherzahlen verwenden. Mehr Informationen zu den verwendeten Cookies erhalten Sie unter: [Datenschutzerklärung](#)

OK