

Kontakt



Telefon : **+43/2772/54160**
E-Mail : **moertl@immobilien-moertl.at**
Büro : **Immobilien Mörtl GesmbH**
Adresse : **3040 Neulengbach, Wiener Straße
51**



Grunddaten

Objekt Nummer: **2587/2026**
Objekt Typ: **Haus**
Bundesland: **Wien**
Adresse: **1140 Wien**
Kaufpreis: **€ 590.000,-**
Wohnfläche: **ca. 130,00 m²**
Zimmer: **4**

Beschreibung

ECKREIHENHAUS IN RUHIGER LAGE AM WOLFERSBERG

ECKREIHENHAUS AM WOLFERSBERG

UNTERGESCHOSS: Eingangsbereich, Arbeitszimmer, WC, Schrankraum, Kellerraum

ERDGESCHOSS: Wohnzimmer, Küche

OBERGESCHOSS: Diele, Bad, 2 Zimmer, Schrankraum

DACHGESCHOSS: ausgebautes Studio mit ca. 30m², große Terrasse mit schönem Fernblick über den Wienerwald

BESCHREIBUNG: Bj. 1987 - Massivbau - Bramacdach - Wärmeschutzfassade - 3-fach verglaste Holzfenster - Gaszentralheizung - offener Kamin im Wohnzimmer

VERSORGUNGSLEITUNGEN: Gas, Strom, Wasser und Kanal vorhanden, SAT-TV

ENERGIEKENNZAHLE: der Verkäufer wurde auf das Energieausweis-Vorlagegesetz (EAVG 2012) hingewiesen, ein EAW wurde in Auftrag gegeben.

GARTEN: mit Strauchbestand, Gartenhaus und kleiner Schuppen

LAGE: in ruhiger Lage, Greißler in Gegend, alle Infrastruktureinrichtungen, wie Ärzte, Apotheke, Volksschule und Gymnasium sowie Einkaufsmöglichkeiten sind mit dem Bus erreichbar, 5 Autominuten nach Wien Auhof, Bus in Gegend in Richtung Hütteldorf und Auhofcenter

Für weitere Informationen und Besichtigungen steht Ihnen Herr Gerhard Semler unter 0664 3801838 gerne zur Verfügung.

Wünschen Sie die Zusendung detaillierter Unterlagen zu dieser Immobilie benötigen wir bitte Ihre vollständigen Kontaktdaten. Ihre Daten werden nicht an Dritte weitergegeben und nach den Bestimmungen des Datenschutzgesetzes streng vertraulich behandelt.

Finden Sie uns unter www.immobilien-moertl.at oder <https://www.facebook.com/ImmobilienMoertl/>

Kaufpreis: **€ 590.000,-**

Käuferprovision: **3% zuzüglich 20% MwSt**

Wohnfläche: **ca. 130,00 m²**

Grundstücksgröße **230,00 m²**

Nutzfläche: **180,00 m²**

Terrassenfläche: **10 m²**

Zimmer: **4**

Bäder: **1**

WC: **2**

Anzahl d. Balkone: **1**

Anzahl der Terrassen: **1**

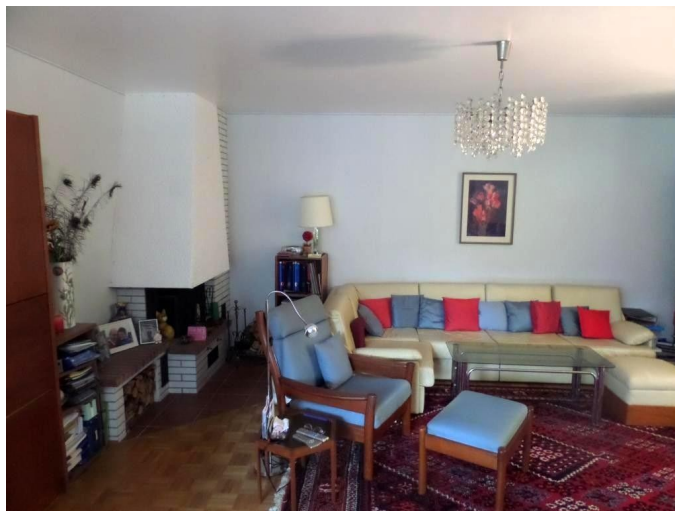
Möblierung: **Küche**

Heizung: **Zentralheizung mit Gas**

Baujahr: **1987**

Zustand: **sehr gut**







Finden Sie Ihr Zuhause im Wienerwald.

KONTAKTIEREN SIE UNS

NAME *

STRASSE + NR.

PLZ

ORT

TELEFON *

E-MAIL *

* PFLICHTFELDER

Zu welchem Thema passt Ihre Frage?



Ich bin damit einverstanden, dass mich die Firma Immobilien Mörtl GesmbH telefonisch oder per Email kontaktiert und meine angegebenen Daten speichert. Ihre Daten werden vertraulich behandelt und nicht für Werbezwecke an Dritte weitergegeben.

Senden



Mit der Nutzung unserer Webseite erklären Sie sich damit einverstanden, dass wir Cookies zur Analyse unserer Besucherzahlen verwenden. Mehr Informationen zu den verwendeten Cookies erhalten Sie unter: [Datenschutzerklärung](#)

OK